



# 整體盥洗系統 UNIT TOILET

## 公共設備系列

## 公共設備系列

一般高樓之配管壽命通常只有結構體之 $1/3 \sim 1/5$ ，但配管是機能性的東西，必須有檢點的功能與更換的可能，明式配管是必須的，而且台灣屬於東南亞地震帶，高樓配管的層間變位必須克服，因此柔性構造的配管是必要的，同時需考慮明式配管與美觀的要求，又要考慮到省力化與合理化的施工。

為解決上述問題，整體盥洗系統之產品設計採用整體規劃過的獨立箱體，內部配置給水管、排水管與通氣管，再將盥洗器具裝設於箱體上，配合隔間牆處理.....。

此類產品事先經過工廠生產、試驗，預製成各種規格品再配合施工期運至工地組合、安裝，不但使施工單純化，工程管理合理化，同時能有效地縮短施工期，也因此重新塑造了公共盥洗室優越機能與整體美感。

## 台灣精品攜手國際品牌展新機

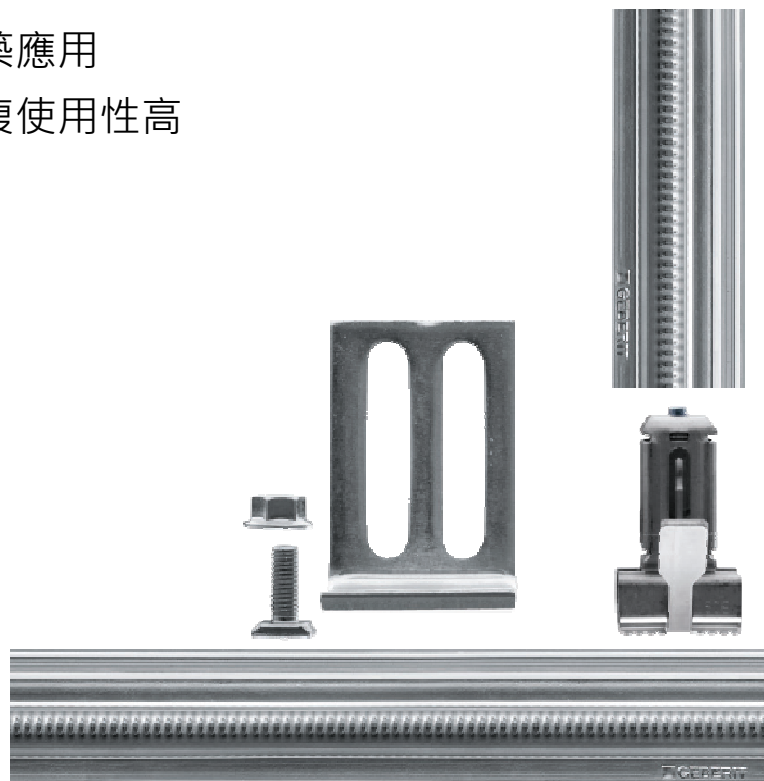
為推動台灣廚衛浴產業多元發展，提供國內消費者牆內牆外一體化的解決方案，台灣衛浴龍頭和成集團（HCG）攜手歐洲最大衛浴集團吉博力（GEBERIT），正式進入台灣市場，此舉也標誌著，和成集團將為更多的家庭與居住空間帶來更健康，舒適的衛浴空間體驗，一同打造有溫度的家。

瑞士吉博力作為一個擁有一百四十多年歷史的歐洲衛浴市場領導者及衛浴空間優化專家，對於排水技術、浴室層高、空間佈局、排水噪音、空氣品質、生活水質、清潔衛生及安裝技術均擁有其獨特的解決之道。

我們相信，未來和成集團(HCG)將繼續攜手吉博力集團(GEBERIT)，秉持著嚴謹細緻的瑞士工匠精神，引進瑞士先進的技術，為臺灣衛浴界提供強大支持與服務，也為臺灣市場建構高品質的解決方案，引領居住空間的全新變革。

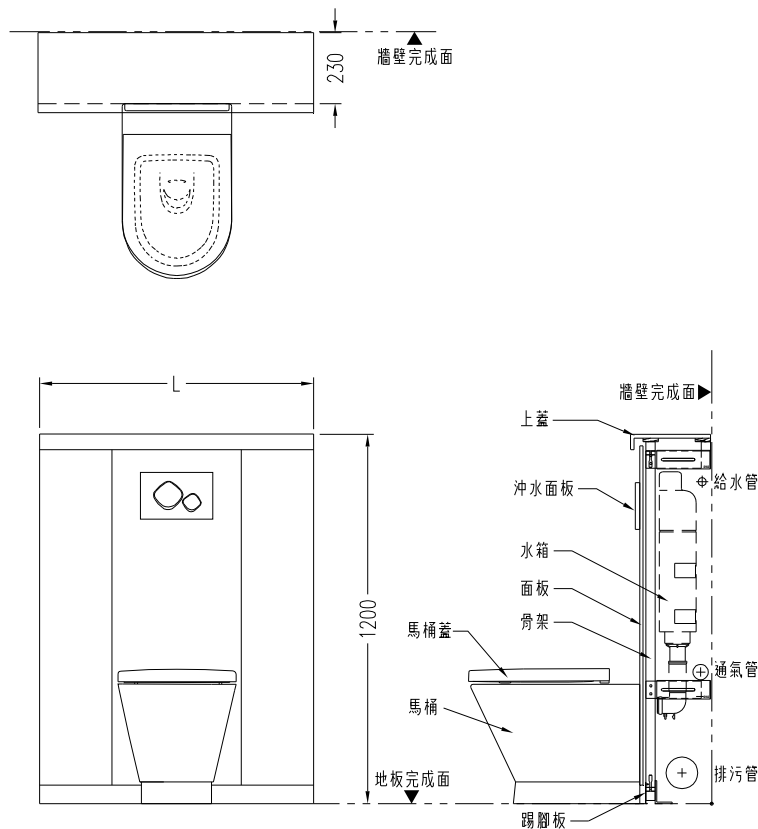
## 骨料特點

1. 一套系統適用於多種建築應用
2. 新建·改建·翻新·重複使用性高
3. 施工公差適應性能強
4. 易於倉儲
5. 簡單的完整解決方案
6. 安裝工作量小
7. 牆體尺寸靈活
8. 高負荷下穩定系統
9. 施工時間短
10. 永續建築產品





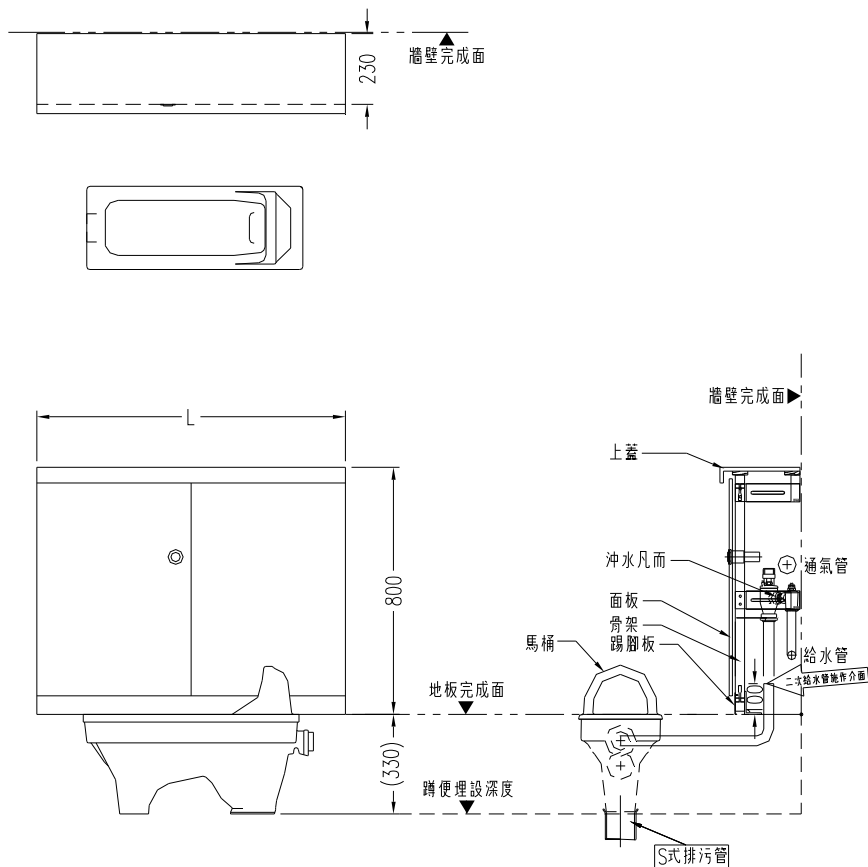
**產品組合明細組**



**產品明細表**

箱體骨架	鍍鋅結構方管
上蓋板	透心人造大理石
箱體面板	1.不銹鋼板粉體塗裝 2.南亞晶雕板 3.南亞防火晶雕板 4.人造大理石板 5.SPC板
踢腳板	不銹鋼板髮絲面
給水管	不銹鋼壓接管及另件
通氣管	南亞PVC管 50A
排污管	南亞PVC管 100A

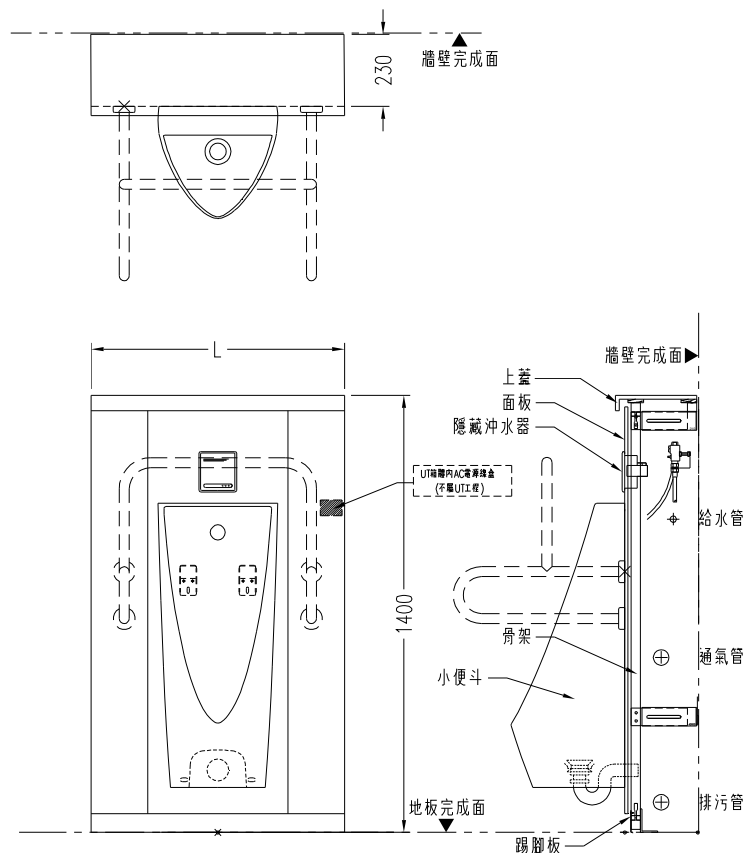
## 產品組合明細組



## 產品明細表

箱體骨架	鍍鋅結構方管
上蓋板	透心人造大理石
箱體面板	1.不銹鋼板粉體塗裝 2.南亞晶雕板 3.南亞防火晶雕板 4.人造大理石板 5.SPC板
踢腳板	不銹鋼板髮絲面
給水管	不銹鋼壓接管及另件
通氣管	南亞PVC管 50A
排污管	南亞PVC管 100A

**產品組合明細組**

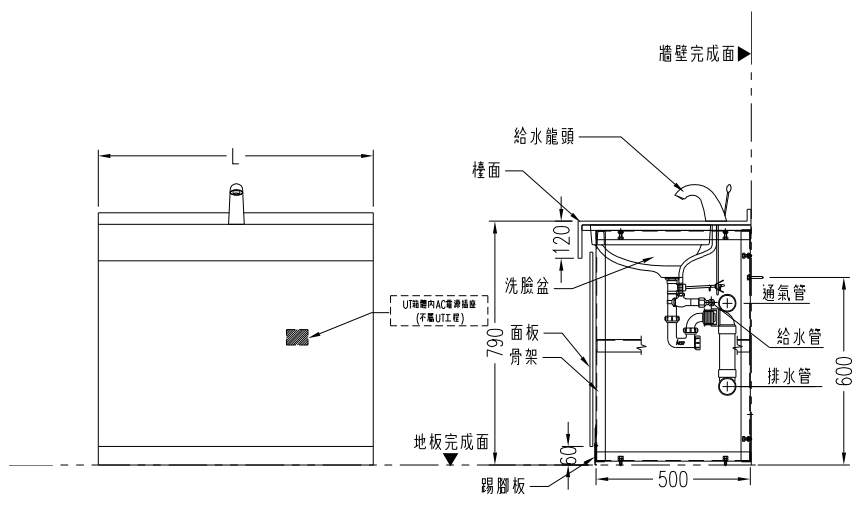
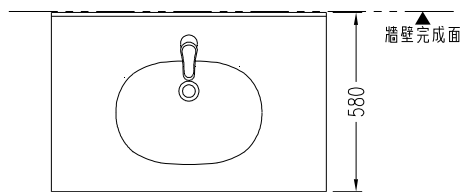


**產品明細表**

箱體骨架	鍍鋅結構方管
上蓋板	透心人造大理石
箱體面板	1.不銹鋼板粉體塗裝 2.南亞晶雕板 3.南亞防火晶雕板 4.人造大理石板 5.SPC板
踢腳板	不銹鋼板髮絲面
給水管	不銹鋼壓接管及另件
通氣管	南亞PVC管 50A
排污管	南亞PVC管 80A



## 產品組合明細組

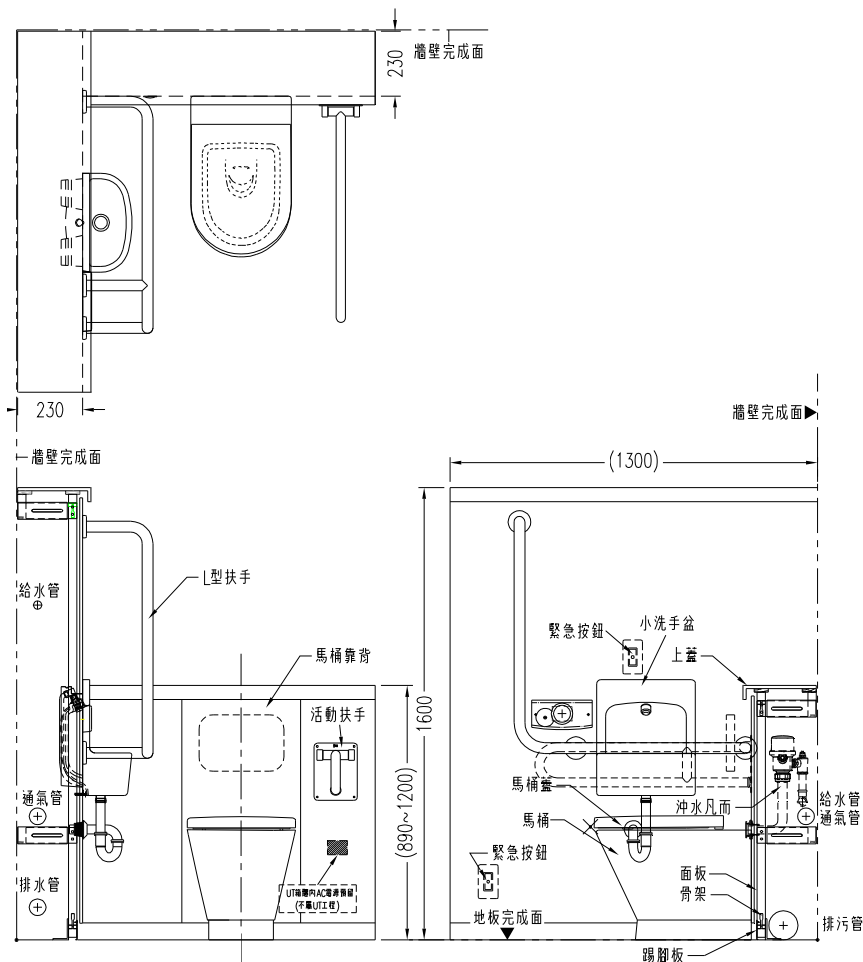


### 產品明細表

箱體骨架	鍍鋅結構方管
上蓋板	透心人造大理石
箱體面板	1.不銹鋼板粉體塗裝 2.南亞晶雕板 3.南亞防火晶雕板 4.人造大理石板 5.SPC板
踢腳板	不銹鋼板髮絲面
給水管	不銹鋼壓接管及另件
通氣管	南亞PVC管 50A
排污管	南亞PVC管 80A



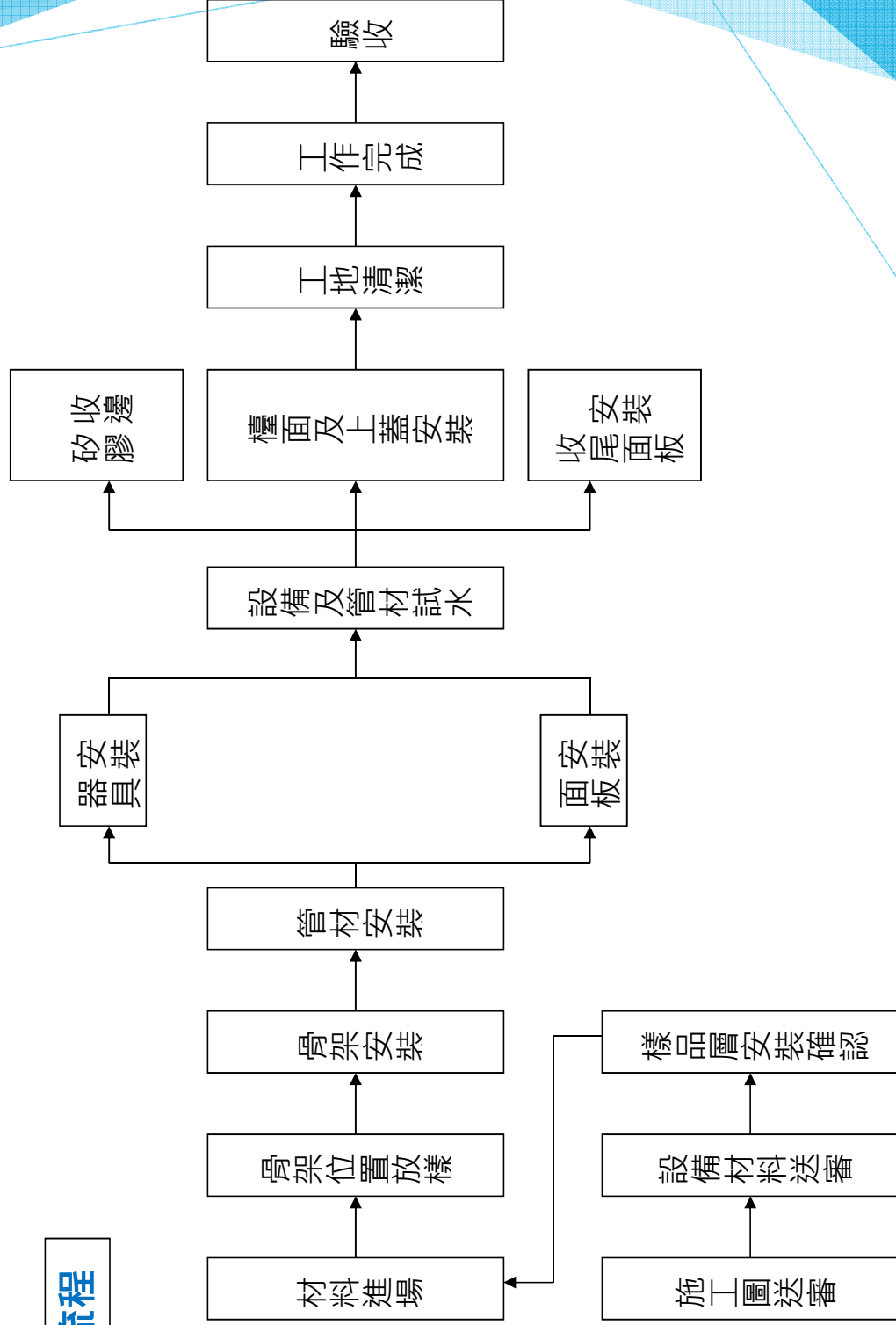
## 產品組合明細組



## 產品明細表

箱體骨架	鍍鋅結構方管
上蓋板	透心人造大理石
箱體面板	1.不銹鋼板粉體塗裝 2.南亞晶雕板 3.南亞防火晶雕板 4.人造大理石板 5.SPC板
踢腳板	不銹鋼板髮絲面
給水管	不銹鋼壓接管及另件
通氣管	南亞PVC管 50A
排污管	南亞PVC管 100A

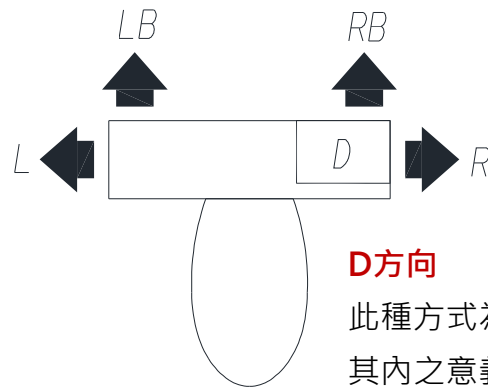
## 施工流程



## 預留管線之配置

### L、R方向

此種方向為UT正統之管路預留走向，在規劃建築平面圖同時，應把盥洗室內之器具配置於管道間左右側，管路預留時應注意預留之高度及範圍。

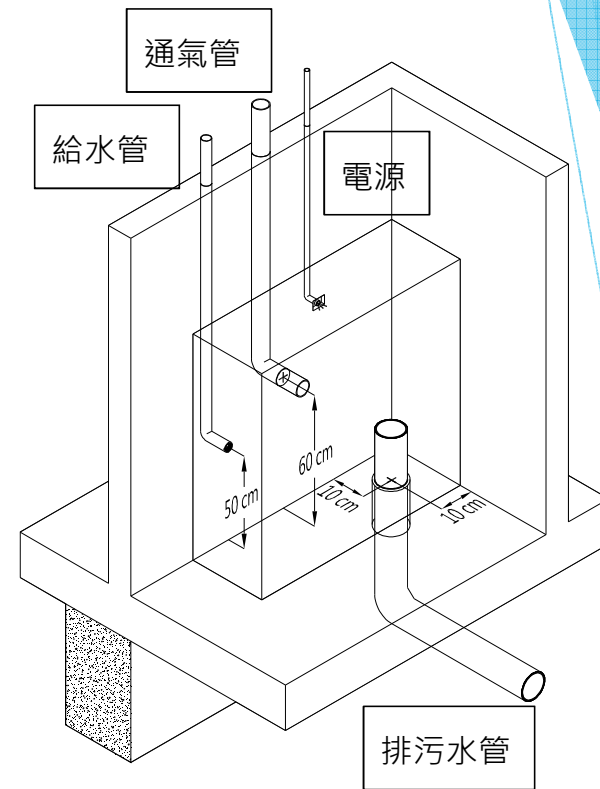


### LB、RB方向

此種方式為另一種管路預留走向，和上一種走法雷同，只有差管道間在器具背後及預留管穿出牆面時，須接一只90°彎頭而緊貼牆面，其他注意事項與上面相。

### D方向

此種方式為半傳統UT管路走向，其內之意義和前兩種相同只是出口方式不一樣，可配合規模較大之大樓，其應注意預留管需為PVC管，如為其他材質會有銜接上之困難。



### 配管高度建議尺寸

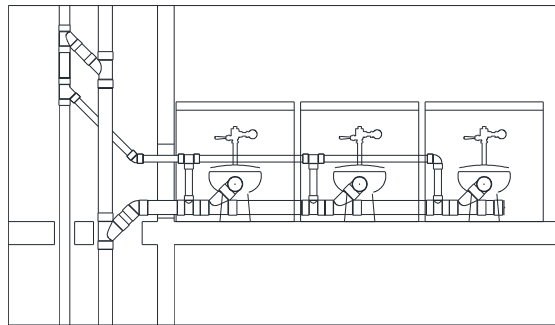
給水管：50cm

通氣管：60cm

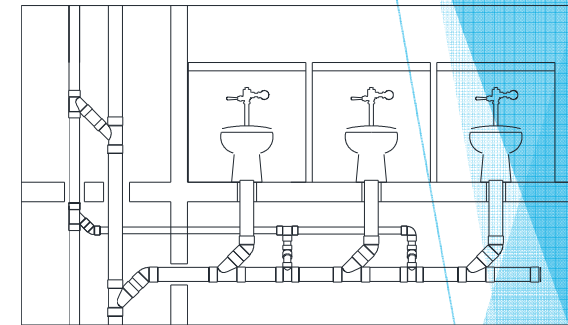
電源：90cm

## UT工法與傳統工法比較

UT工法



傳統工法



<b>配管</b>	各衛生器具之管路以明式配管，不穿越建築結構再連通至管道間之直立幹管，僅需在同層管道間配合開設預留管。	各衛生器具大都採用埋入式配管，必須先配合放樣預埋管線或設預留孔管路穿越樓層之間，以吊架方式再連通至直立幹管。
<b>維修</b>	基於獨立式單層配管設計，可以快速實施檢修工作不影響他層運作，檢修涉及範圍大大縮小，亦縮短維修所須時間。	檢修工作實施時，將會影響原有空間使用功能，亦會波及上下樓層，可能造成維修工事污染，維修時間長。
<b>工期</b>	約為傳統工法的1/2至1/3主要集中在全工程的後半期，需要事先充分配合。	工期分散，工程分工較多，各個工程連絡及配合較困難。
<b>成本</b>	約為傳統廁所的1.5倍，屬前期投資成本，以整體使用成本而言，仍比傳統廁所較低。	若不含預設管路費用，傳統廁所造價由使用的設備等級決定，成本一般都比UT為低。

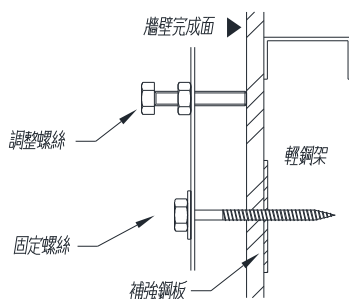


## 建築之配合

整體盥洗系統 ( UT ) 與壁面之結構方式，因建築物結構 ( 混凝土牆、磚牆、輕隔間牆 ) 之不同而異，若使用輕鋼架之場合為確保其強度，請在螺絲鎖定位位置以鋼板或鋼架補強。

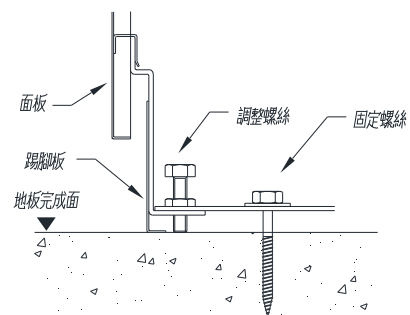
### 牆壁固定方式

輕隔間補強鋼板須在封板前固定，範圍為UT箱體後方，補強鋼板尺寸為寬200mm，厚度1mm以上。



### 地板固定方式

懸掛式馬桶因載重及安全問題，地板須有固定螺絲固定之，其他設備無安全之問題可免之。





和成服務超人  
無所不能!



專業 精緻 快速

有HCG，不怕零組件短缺，  
不會再有馬桶孤兒！



## 售後服務

和成不只生產、銷售住宅設備，同時也提供高規格的產品健檢及售後維修服務，並在全台灣各地設下據點且有專業技師向您服務，只要撥通電話或官網預約將有專人為您服務!

# 全套用和成 採購服務一次成

服務專線

0800-087-089

[www.hcg.com.tw](http://www.hcg.com.tw)

